

断熱窓導入の 集中的支援

最終年

LIXIL



超 大型補助金で **今が** リフォームチャンス!

※1: GX実現に向けた基本方針参考資料より ※2: 住宅エコポイント制度、復興支援・住宅エコポイント制度、省エネ住宅ポイント制度、次世代住宅ポイント制度、グリーン住宅ポイント制度、こどもみらい住宅支援事業、住宅省エネ2023キャンペーン、住宅省エネ2024キャンペーンの予算規模と比較して、ほぼ同等もしくはそれ以上の規模であるという趣旨です。



窓

※制度の適用には条件があります。

最大 **50%** 相当還元

今なら補助金で **最大200万円** お得!

先進的窓リノベ2025事業

窓の大きさ	内窓設置	外窓交換 (カバー工法)
大	65,000円	149,000円
中	44,000円	110,000円
小	28,000円	74,000円

※戸建住宅・低層集合住宅におけるSグレード (熱貫流率Uw1.5以下)での補助額

先進的窓リノベ2025事業:【補助対象】世帯を問わず対象工事を実施するリフォーム【対象工事】窓(ガラス・サッシ)・ドアの断熱改修工事(熱貫流率<Uw値>1.9以下等、建材トップランナー制度2030目標水準値を超えるもの、一定の基準を満たすもの)【対象期間】2024年11月22日以降に対象工事に着手※1し、2025年12月31日までに工事完了するもの ※1:工事請負契約後に行われる工事であること ※2:申請あたりの合計補助額が5万円未満の場合は申請できません。

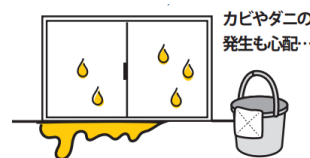
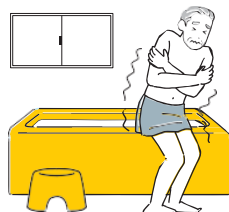
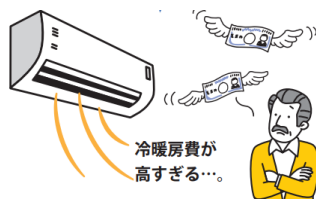
窓の断熱リフォームでお困りごとを一気に解決!

夏、暑くて 冬、寒い

冷暖房費が高い

ヒートショックが心配

冬場の結露がひどい



今なら 補助金 と 省エネ効果 で Wでお得!

断熱内窓「インプラス」



Low-E複層ガラス (クリア・グリーン透明)

Sグレード
大 2カ所 中 1カ所

補助額
65,000円 × 2カ所
44,000円 × 1カ所

補助額合計

174,000円

省エネ効果額合計※2

約 **171,000円**
(20年間使用した場合)

補助金活用なし	補助金活用あり	省エネ効果	実質負担額
参考 リフォーム費用 (商品代+工事費) 37.8万円 ※1	補助金 17.4万円	冷暖房費削減額 20年間で 17.1万円 ※2	3.3万円

46%
相当還元

窓

リフォームは
今がチャンス!

※1 参考リフォーム費用はインプラス(Low-E複層ガラスクリア・グリーン透明)大2カ所と中1カ所を使用した場合のリキシルマド本舗における見積平均価格にて算出 ※2 省エネ効果額の算出根拠は以下URLをご参照ください<<https://s.lixil.com/h-shouenekouka>> ■商品画像はイメージです。プランは一例となります。補助額等は地域や商品の使用により変動する場合がございます。■最終的な補助金や参考価格を保証するものではありません。

省エネ効果額の算出根拠はコチラ



リクシルの窓リフォーム商品

窓リフォームで、もっといいコト

LIXILオンラインショールーム

今すぐ相談

予約不要!



商品について気になることや確認したいことをビデオ通話ですぐに相談できるサービスです。



内窓「インプラス」

防音／侵入抑止効果

防音

-40dB

※通音性能はJISで定められた方法により実験室測定した測定値です。

侵入抑止

2 Lock

簡単に侵入させない。

ダストバリア

LIXIL独自の技術
【特許 第5629200号】

ダストバリア

ホコリ

ホコリを引き寄せにくい

特殊樹脂

ダストバリア仕様は、表面に静電気を帯電しにくく、ホコリを寄せ付けにくい

ホコリ

ホコリを引き寄せせる

一般樹脂

表面に静電気が帯電しやすく、ホコリを引き寄せせる

1day
リフォーム

今ある窓に、もう1枚窓をプラス!

※日射時間が長く外窓に複層ガラスを使用している場合、内窓にLow-E複層ガラスを使用すると、ガラスの熱割れ、枠や障子の変色・変形の恐れがあります。



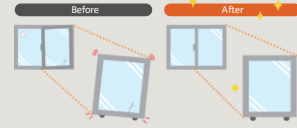
取替窓「リプラス」「リフレム」

開け閉めもスムーズに



古い窓を、新しい窓にパッと交換!

1day
リフォーム



窓の変形などで開け閉めしづらくなった窓のがたつきを解消!

すきま風・換気のお悩みスッキリ



窓の種類を変えられるから、すきま風や換気のお悩みを解決!

補助金を活用して、「窓」と「水まわり」を一緒にリフォーム!

“暮らしを変える”今が絶好のチャンスです!

光熱費が
気になる!

健康で快適に
暮らしたい!

：先進的窓リノベ2025事業

：子育てグリーン住宅支援事業 を活用

内窓+玄関リフォーム

補助額合計 245,000円

省エネ効果額合計※1 約173,000円
20年間使用した場合

内窓「インプラス」
Low-E複層ガラス(クリア・グリーン透明)



Sグレード
玄関 小 1カ所
リビング 大 2カ所

内窓補助額 158,000円



リフォームドア「リシエント玄関ドア3」
高断熱仕様

ドア交換 87,000円/台
(外窓交換<カバー工法>Aグレード[中])

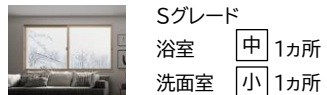
玄関補助額 87,000円

内窓+浴室リフォーム

補助額合計 174,000円

省エネ効果額合計※1 約641,000円
20年間使用した場合

内窓「インプラス」
Low-E複層ガラス(クリア・グリーン透明)



Sグレード
浴室 中 1カ所
洗面室 小 1カ所

内窓補助額 72,000円



浴室「リディア」

高断熱浴槽 32,000円/戸
節湯水栓 6,000円/台
浴室乾燥機 23,000円/戸
手すり設置 6,000円/戸
段差解消 7,000円/戸
廊下幅等の拡張 28,000円/戸

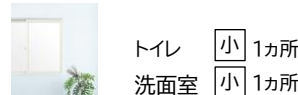
浴室補助額 102,000円

内窓+トイレリフォーム

補助額合計 51,000円

省エネ効果額合計※1 約324,000円
20年間使用した場合

内窓「インプラス」
Low-E複層ガラス(クリア・グリーン透明)



トイレ 小 1カ所
洗面室 小 1カ所

内窓補助額 22,000円



トイレ「サティスSタイプ」

節水型トイレ 23,000円/台
(掃除しやすい機能を有するもの)

手すりの設置 6,000円/戸

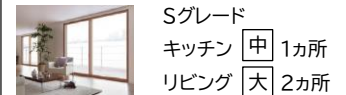
トイレ補助額 29,000円

内窓+キッチンリフォーム

補助額合計 233,000円

省エネ効果額合計※1 約1,081,000円
20年間使用した場合

内窓「インプラス」
Low-E複層ガラス(クリア・グリーン透明)



Sグレード
キッチン 中 1カ所
リビング 大 2カ所

内窓補助額 174,000円



キッチン「ノクト」

節湯水栓 6,000円/台
ビルトイン食器洗機 25,000円/戸
掃除しやすいレンジフード 13,000円/戸
ビルトイン自動調理対応コンロ 15,000円/戸

キッチン補助額 59,000円

※1 省エネ効果額の算出根拠は右記URLをご参照ください<<https://s.lixil.com/h-shouenekouka>>

■商品画像はイメージです。プランは一例となります。補助額等は地域や商品の仕様により変動する場合がございます。

■最終的な補助金や参考価格を保証するものではありません。



省エネ効果額の算出根拠はコチラ

補助金の
詳細は
コチラ



お問い合わせはこちら

リクシル 住宅省エネ2025